

# Akutberedskabet i Region Hovedstaden



Region Hovedstaden

HAR DU BRUG FOR HJÆLP ?



**1813**  
AKUTTELEFONEN

REGION

[www.1813.dk](http://www.1813.dk)



# Akutberedskabets bidrag til Region Hovedstadens vision og værdier

- Region Hovedstadens Akutberedskab er en virksomhed på linje med hospitaler i regionen
- Visionen er, at skabe sammenhæng i patientforløbet for borgerne og dermed etablere regionens akutberedskab, som værende blandt de bedste og mest sammenhængende akutberedskaber i Europa.
- Virksomhedens værdier er:
  - Tillid
  - Åbenhed
  - Helhedssyn
  - Professionalisme



## Det handler om liv

*"Vi er din tryghed, når du er akut syg – vi sætter den højeste standard for den akutte patients forløb"*

*Når en far ringer 1813 om et feberramt barn. Når en kvinde falder om, og der skal sendes en ambulance. Når du står på et skadessted med mange tilskadekomne. Det handler om at bruge alle dine kompetencer hver dag og træffe de svære valg – de rigtige valg.*

*Vi er der, hvor borgerne er. På gaden og i hjemmet. Når de er i krise og har akut brug for hjælp.*

*I Region Hovedstadens Akutberedskab bliver du en del af noget større – et stærkt fagligt miljø, hvor vi gør hinanden bedre.*

*Du får et arbejde, der giver mening fordi **det handler om liv.***

## Hovedtal

**Budget:** ca. 750 mio. kr. i 2017

**Personale:** ca. 600 medarbejdere fordelt på seks enheder og forskellige faggrupper

Dertil kommer ca. 550 medarbejdere ansat i regionens ambulancetjeneste via to eksterne leverandører

**Vognpark:** Akutlægebiler, Psykiatrisk akutberedskab, indsatslederbil, ambulancer, Babylancen, Sociolancen, liggende sygetransport og taxaer og mobil behandlingsplads samt el-biler

**Matrikler:** Hovedkontor i Ballerup, dertil kommer baser for akutlægebilerne på akuthospitalerne, Hovedbrandstationen og Bornholms Hospital.

# Akutberedskabet

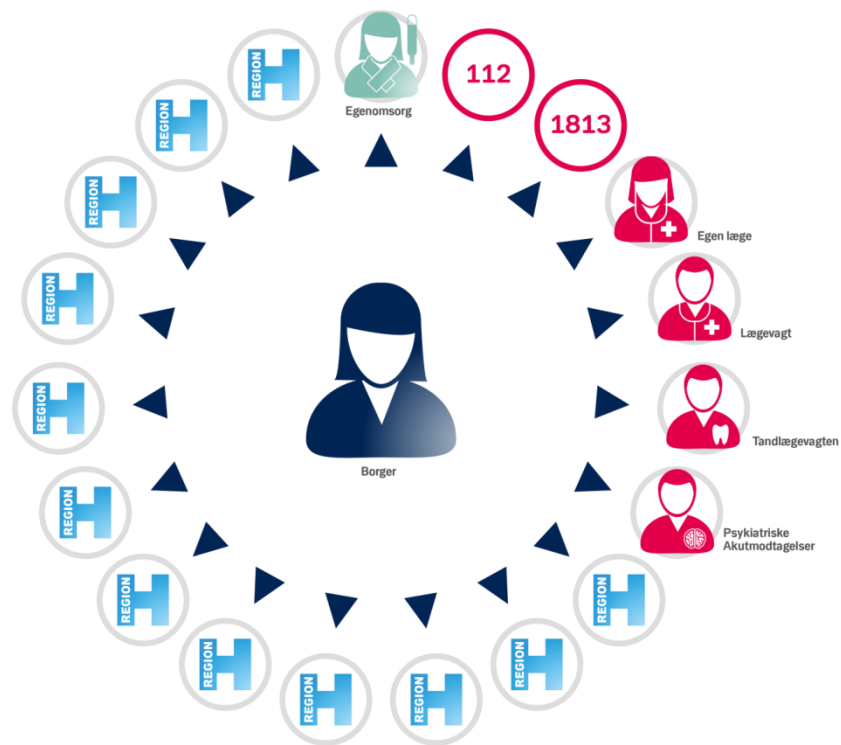
## Regionens vagtcentral

- **AMK-funktion med sundhedsberedskab**
- **Sundhedsfaglige 1-1-2-opkald**
- **Akuttelefonen 1813**
- **Disponering af køretøjer i Region H:**
  - Ambulancekørsel med behandlere/paramedicinere
  - Liggende sygetransport
  - Akutlægebiler med interhospital transport
  - Psykiatrisk Akutberedskab
  - Babylance
  - Sociolance
  - Hjemmebesøg ved læge.

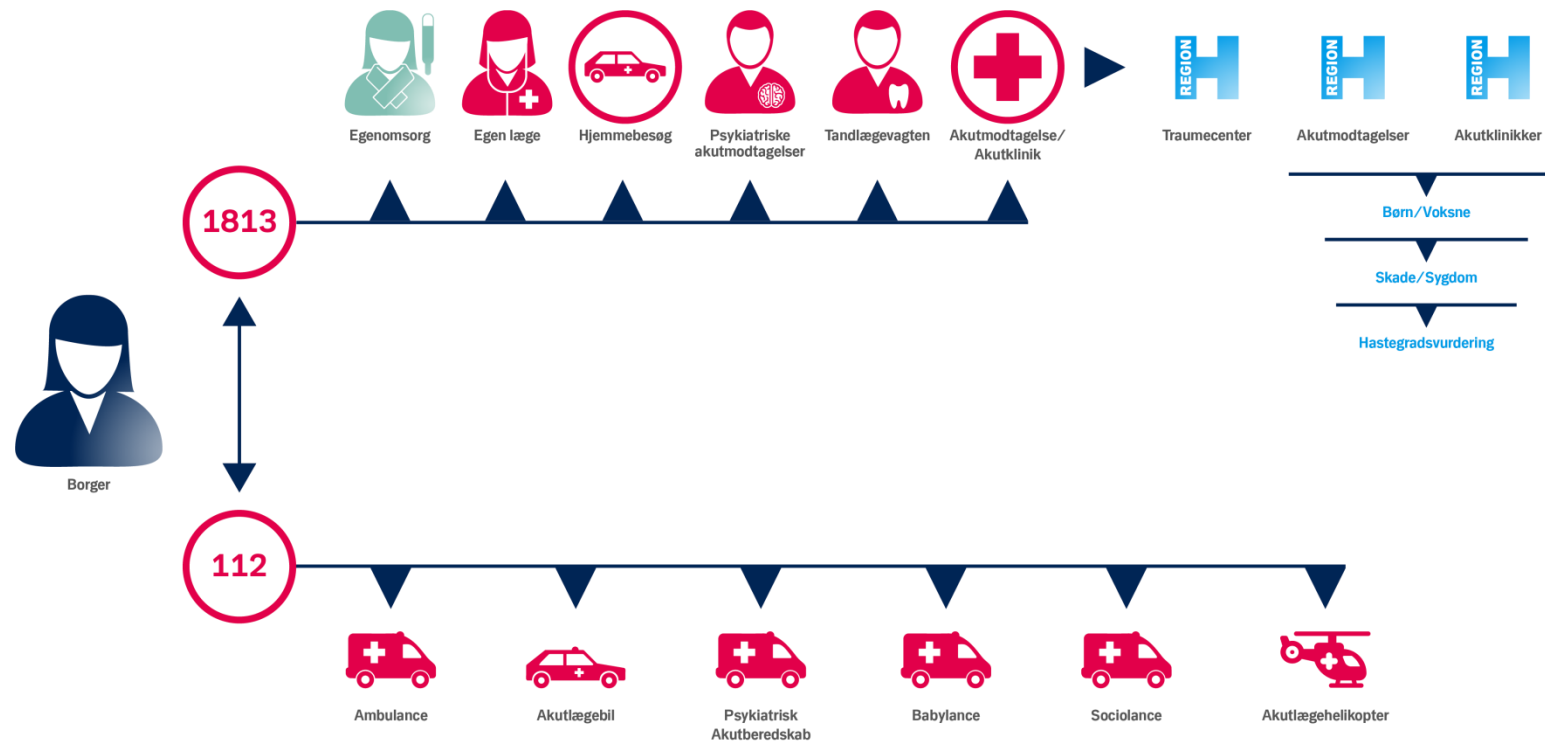
## Understøttende administration

- **HR og Udvikling**, herunder HR og Uddannelse, Kvalitet og Patientsikkerhed, Forskning samt Aktiv Patientstøtte
- **Sekretariat**, herunder Kommunikation
- **Økonomi**, herunder Dokumentation, IT og logistik.

# Det akutte system før 2014

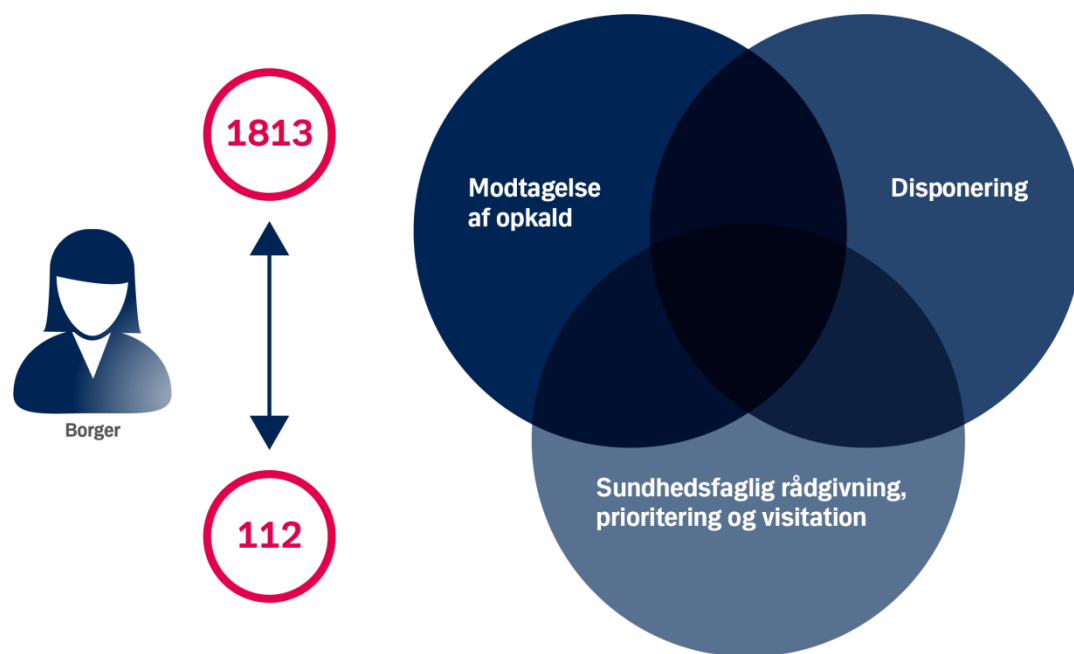


# Et samlet og integreret akutsystem





# Region Hovedstadens Akutberedskab



- Ambulancer
- Akutlægebil
- Babylance
- Sociolance
- Psykiatrisk akutberedskab
- Akutlægeheliokopter
- Liggende patienttransport
- Akutlægebil
- Rådgivning og egenomsorg
- Visitation til akutmodtagelse og akutklinik
- Visitation til psykiatrien
- Henviisning til egen læge
- Andet

## Aktivitet i 2017

### Antal opkald

- Sundhedsfaglige 1-1-2 opkald årligt: **126.059**
- Opkald til Akuttelefonen 1813: **944.797**

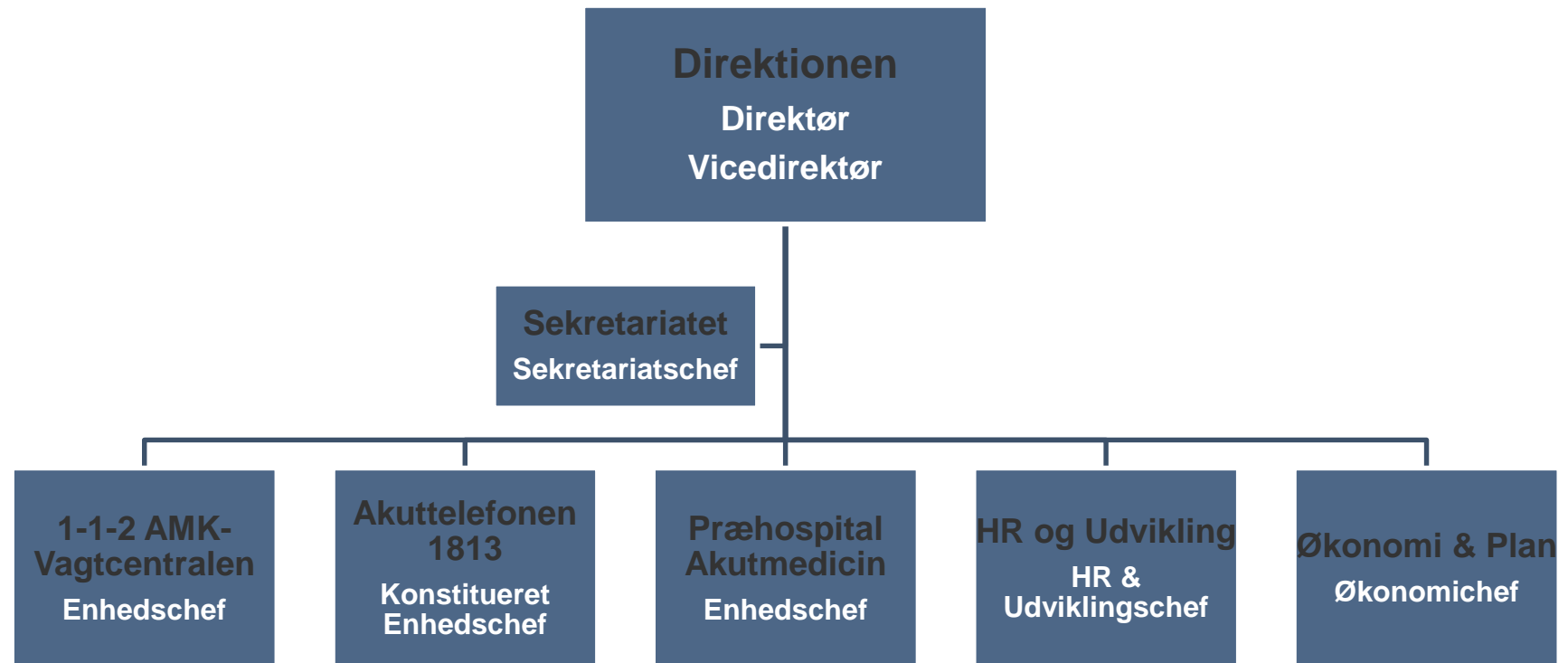
### Antal kørsler

- Kørsler om året: **296.453**, svarende til i døgnet **812** kørsler
- Akutte ambulancekørsler: **72.250**
- Akutlægebilsudrykninger: **27.809\***
- Interhospitaler transporter: **9.819**
- Liggende sygetransporter: **65.351**
- Kørende hjemmebesøg v. 1813 læge: **14.900**

## Voicelogs og monitorering

- I Akutberedskabet optages alle korrespondancer med borgerne, såkaldte voicelogs
- Voicelogs er til for at sikre kvalitetsarbejdet
- Voicelogs benyttes også ved kompetencevurdering og ved evaluering under introduktionsperioden
- Voicelogs bruges til monitorering af virksomhedens samlede performance.

# Akutberedskabets organisation



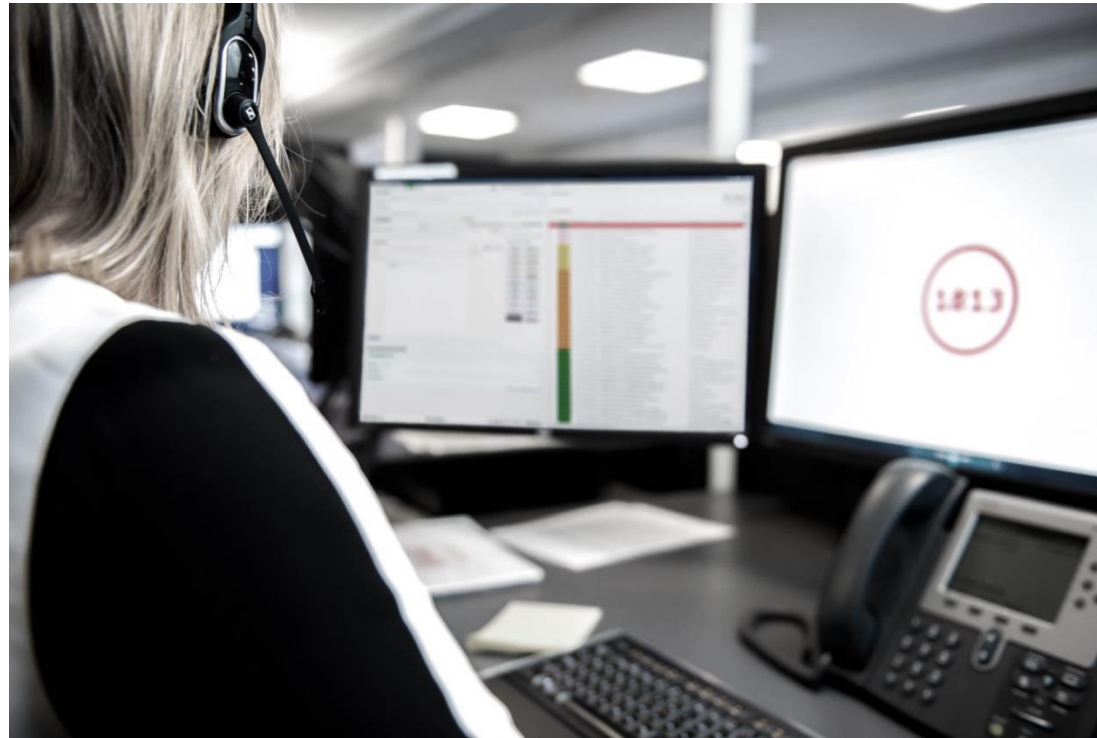
## Direktionen



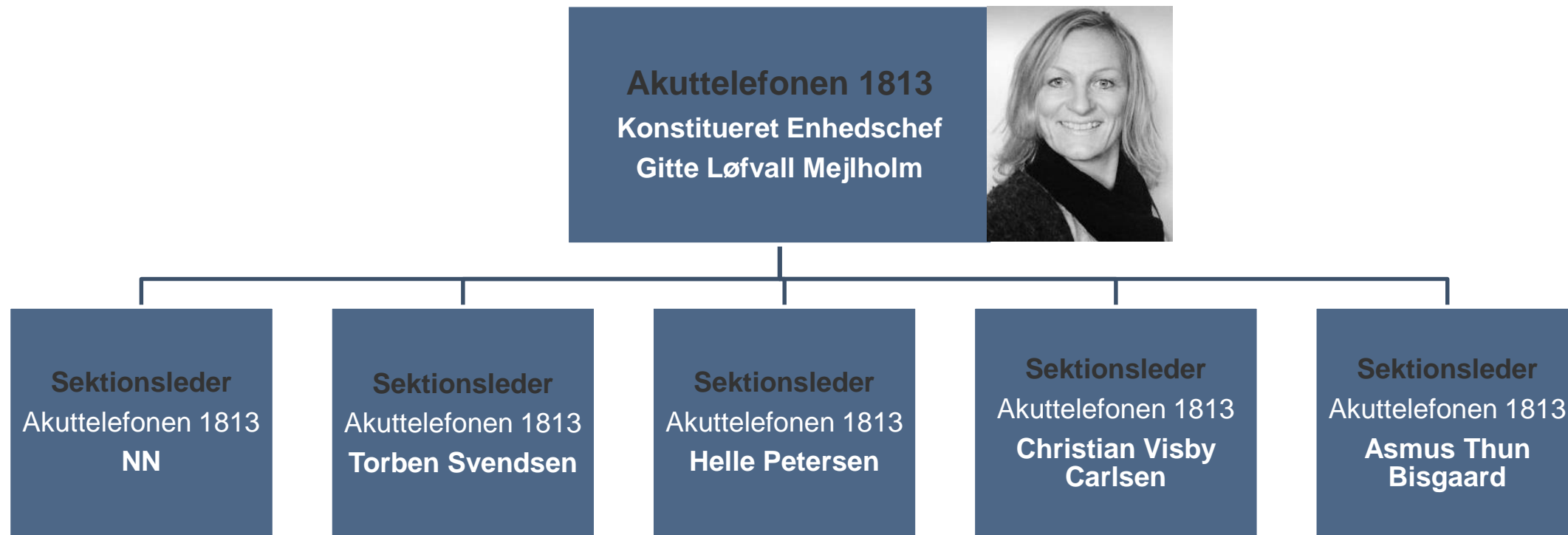
**Direktionen**  
Direktør Freddy Lippert  
Vicedirektør Trine Mottlau



# AKUTTELEFONEN 1813



# Akuttelefonen 1813



## Akuttelefonen 1813

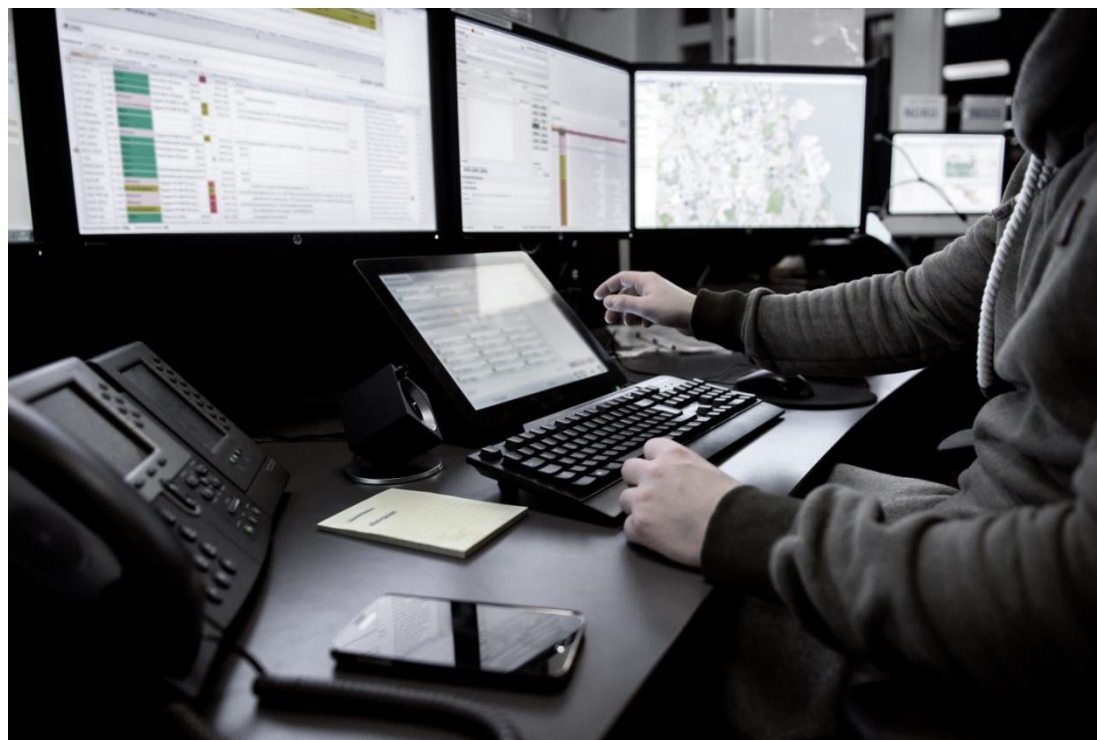
- Akuttelefonen 1813 er borgerens akutte indgang:
  - 24/7/365
  - Ved sygdom og tilskadekomst med behov for vurdering og behandling på en akutmodtagelse eller akutklinik (alle akutte henvisninger)
  - Ved akut sygdom uden for egen læges åbningstid.
- Ansatte
  - Sygeplejersker med stor klinisk og anden faglig erfaring, der varetager den sundhedsfaglige visitation
  - Læger og speciallæger med en lang række relevante specialer, der varetager den telefoniske visitation samt kørende hjemmebesøg.



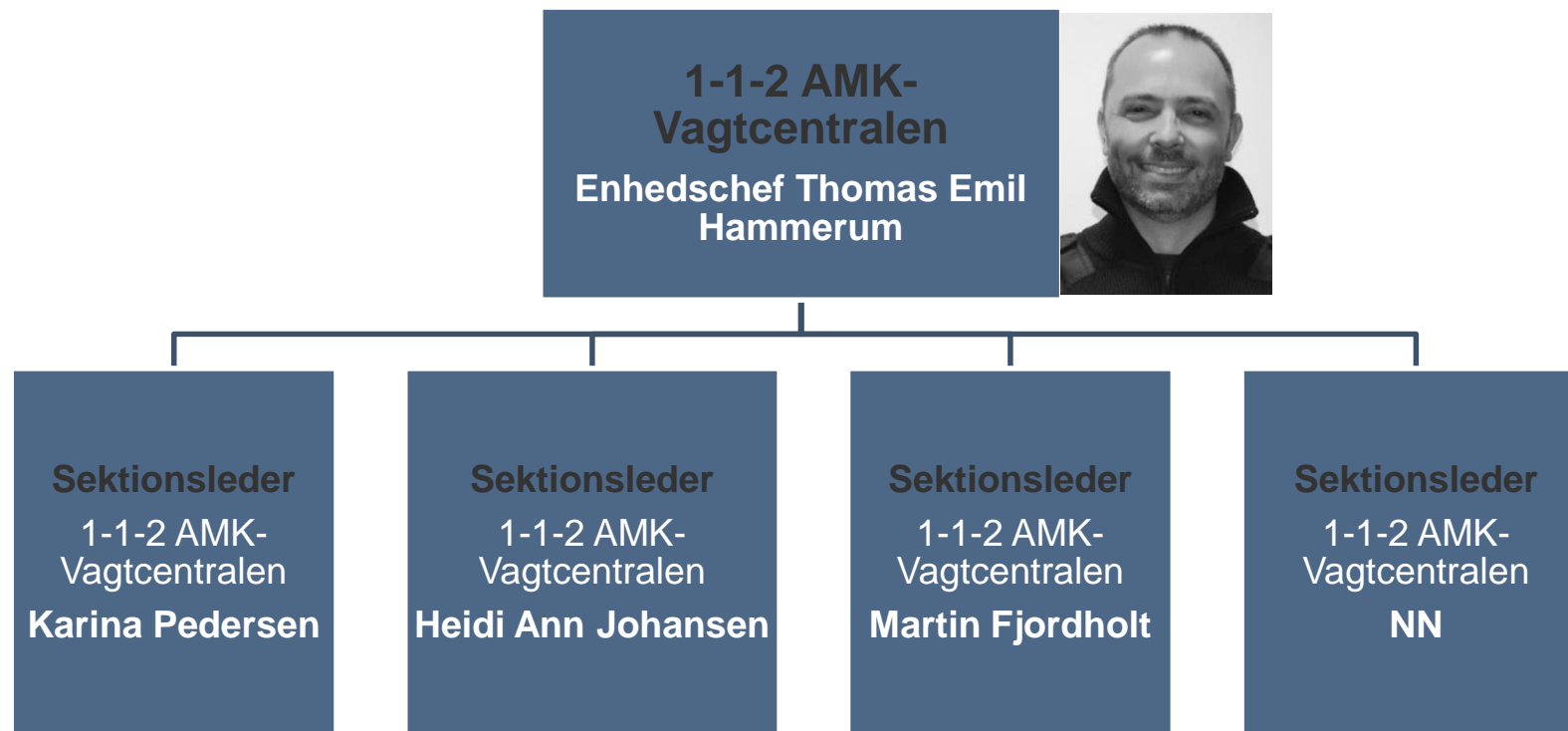
## Svartider i 2017 for Akuttelefonen 1813

- 50,8% blev besvaret inden 3 min.
- 81,7% blev besvaret inden for 10 min.

# 1-1-2 AMK-VAGTCENTRALEN



## 1-1-2 AMK-Vagtcentralen



## 112 AMK-Vagtcentralen

- Modtager 1-1-2 opkald fra borgere
- Visiterer og disponerer al kørsel
- Ansvar for koordinationen af regionens samlede beredskabsindsats og ressourceudnyttelse

### Ansatte

- Ca. 35 sygeplejersker og ca. 40 lægeassistenter varetager den sundhedsfaglige visitation
- Ca. 22 AMK læger
- Ca. 27 dispatchere der disponerer ambulancer, akutlægebiler, hjemmebesøg og sygetransporter m.m.

## Region Hovedstadens sundhedsberedskab

- Regionens beredskabsplan
- Egen beredskabsplan
- Monitorerer intensiv kapacitet på hospitalerne
- Fordeler patienter ved spidsbelastninger
- Koordinerer via AMK ved mindre og større hændelser.

# PRÆHOSPITAL AKUTMEDICIN



# Præhospital Akutmedicin





## Præhospital Akutmedicin

- Akutlægebilerne
- Psykiatriske Akutberedskab
- Indsatsledning
- Ansatte
  - Der er ca. 80 akutlæger tilknyttet akutlægebilerne
  - Der er ca. 40 lægeassistenter ansat ved akutlægebilerne og 1-1-2 AMK-Vagtcentralen
  - Psykiatrisk Akutberedskab har 12 læger ansat.



## Akutlægebilerne

- Regionens 6 akutlægebiler er bemandede med en akutlæge (speciallæge i anæstesiologi) og en lægeassistent (erfaren behandler eller paramediciner)
- Akutlægebilerne bistår ved alle interhospital transport af kritisk syge og ustabile patienter i regionen





## Indsatsledelse

- 38 akutlæger er specialuddannet som indsatsleder
  - 3 ugers internatkursus sammen med politi og redning hos Beredskabsstyrelsen med afsluttende eksamen
- Varetager indsatsledelsen for sundhedssektoren ved større præhospitale hændelser
- Indgår i den tværfaglige indsatsledelse på lige fod med politiet og redningsberedskabet
- Indsatsleder-sund (ISL-SUND) er tilgængelig 24/7/365
- Specielkøretøj som støtte til funktionen.

## Special køretøj

- Psykiatrisk Akutberedskab
  - 12 speciallæger i psykiatri
  - Akut præhospitalt psykiatrisk beredskab uden for egen læges åbningstid.
  - Ca. 1000 ydelser/år
- Babylance
- Sociolance



## De mobile behandlingspladser

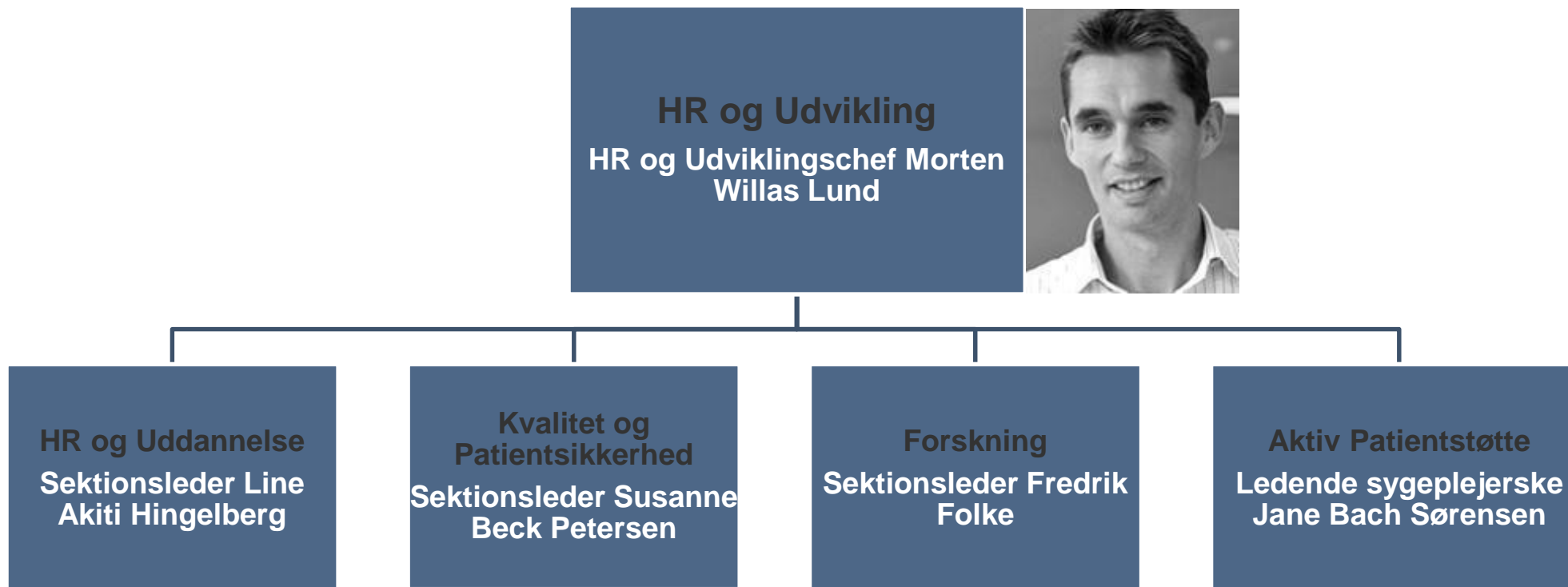
- Beregnet til hændelser med mange tilskadekomne, der skal behandles akut, herunder f.eks. Terrorhandlinger, flystyrt, mm.
- Supplement til ambulanceberedskabet ved større events såsom Distortion og Copenhagen Marathon
- Telte og containere, der hurtigt kan sendes afsted og fungere som fremskudt skadestue
- 17 meter lang - 30 tons -130 kvadratmeter behandlingsplads
- Bemandedes af speciallæger, lægeassistenter og ambulancepersonale
- Plads til at behandle op til 40 patienter samtidig pr. behandlingsplads



# ADMINISTRATIVE ENHEDER



# HR og Udvikling



# HR og Udvikling

- HR og Udvikling understøtter driftsenhederne inden for følgende områder:
  - HR & Uddannelse
  - Kvalitet og Patientsikkerhed
  - Enhed for Aktiv Patientstøtte
    - Nationalt forskningsprojekt, hvor formålet er, at øge livskvalitet og reducere u hensigtsmæssige indlæggelser
    - Telefonisk støtte og coaching til borgere med høj risiko for akut indlæggelse.
  - Forskning
    - Forskningsindsatsen skal være patientnær og skal bidrage til, at Akutberedskabet er blandt de bedste og mest sammenhængende akutberedskaber i Europa.

# Sekretariatet

## Sekretariatet

Sekretariatschef Kirstine Vestergård Nielsen

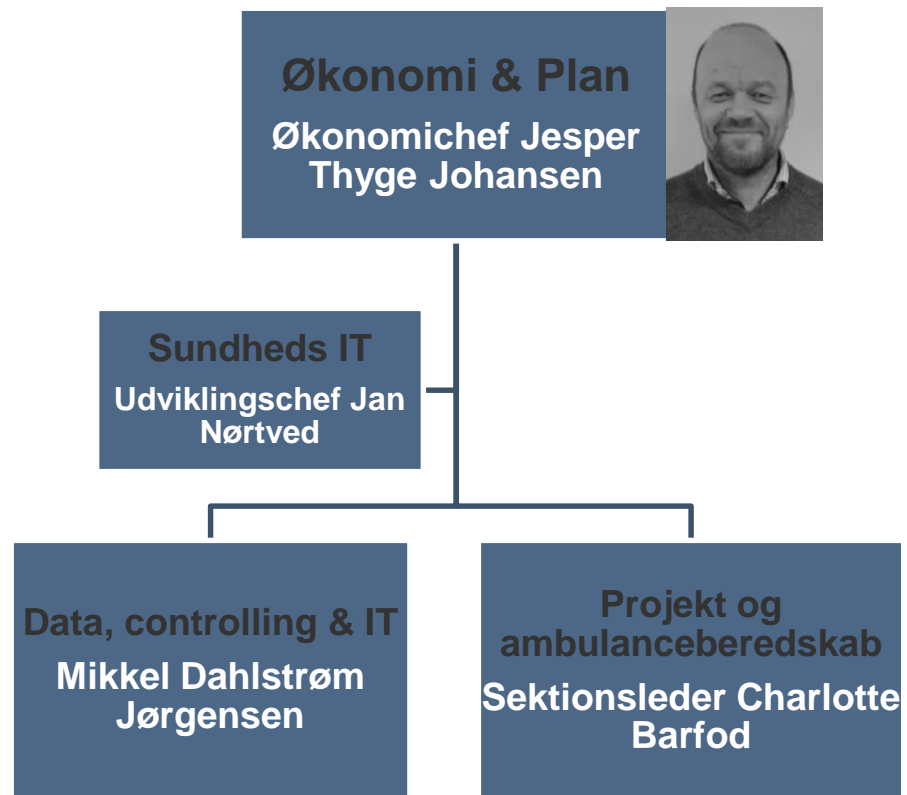




## Sekretariatet

- Sekretariatet understøtter driftsenhederne indenfor følgende områder:
  - Direktions- og ledelsesbetjening
  - Beredskabsplanlægning
  - Kommunikation
  - Europæisk Kongres: Emergency Medical Services 2018
  - Internationale kontakter.

# Økonomi og Plan



## Økonomi og Plan

- Økonomi og Plan understøtter driftsenhederne inden for følgende områder:
  - Økonomi og budget
  - Regnskab
  - Controlling (data)
  - Facility Management
  - Dokumentation, IT og logistik.
  - Projektorganisation: ambulance

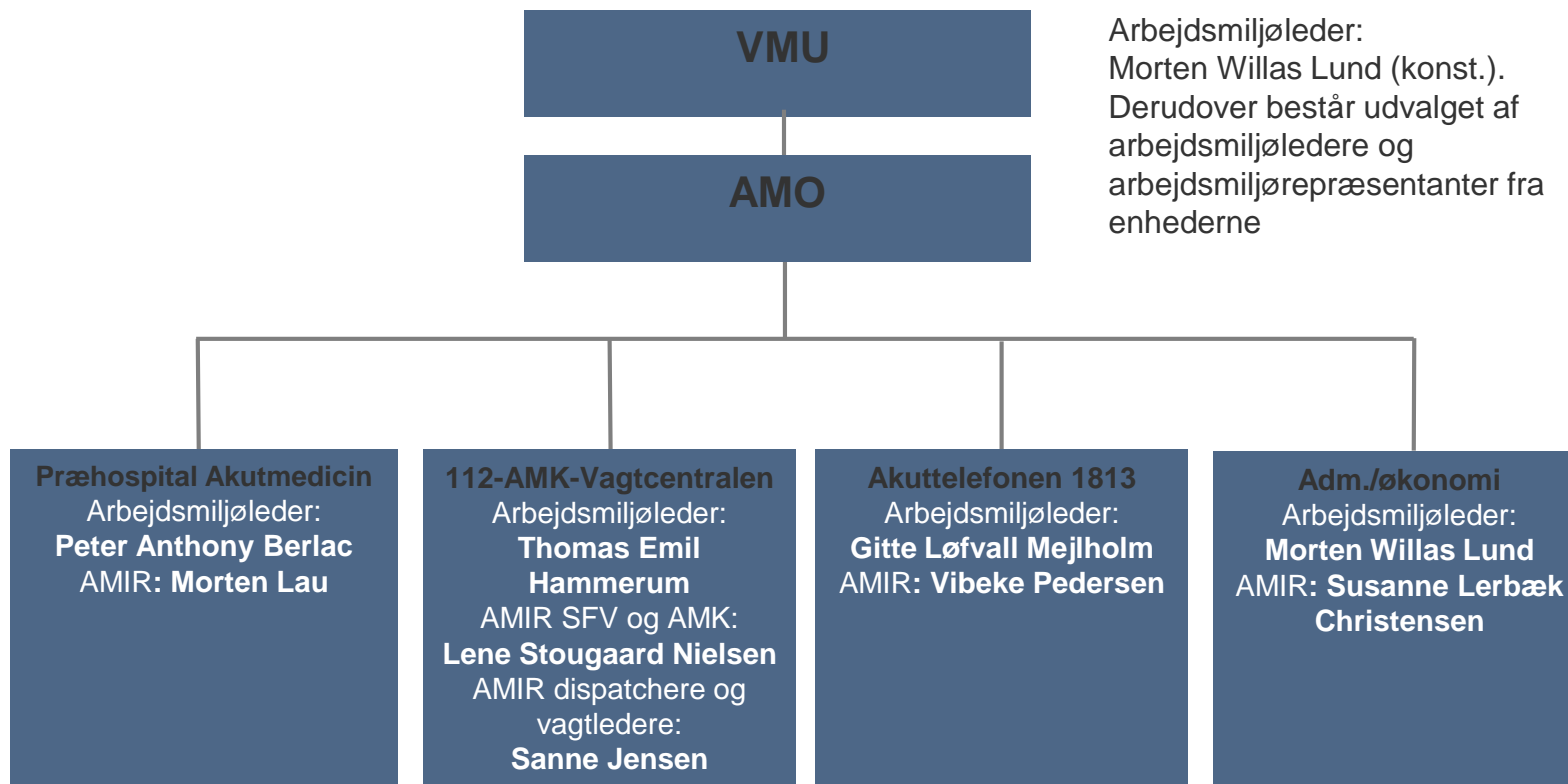
## VMU OG ARBEJDSMILJØ



# VMU (Virksomhedens MED-Udvalg) og AMO (Arbejdsmiljøudvalget)

- Samarbejdsudvalg med ledelse og medarbejdere
- Udpegede repræsentanter fra de faglige organisationer
- 2 arbejdsmiljørepræsentanter
- Direktion og ledere fra alle enheder
- VMU mødes 6 gange årligt
  
- Arbejdsmiljøgruppen mødes 4 gang årligt
- 5 arbejdsmiljørepræsentanter, der repræsenterer hver deres arbejdsområde
- Arbejdsmiljøledere fra alle enheder
- Vision: Regionens bedste arbejdsplads.

## VMU og AMO



Du kan se billede af din arbejdsmiljørepræsentant på gangene i virksomheden.

# PERSONALEFORENINGEN



# Personaleforeningen

- Personaleforeningen er for ansatte hos Region Hovedstadens Akutberedskab
- Der afholdes én fest om året. Dette kan enten være en sommerfest eller en julefrokost, derudover en række andre arrangementer
- Du kan søge tilskud på op til 2.000 kr., hvis du afholder et arrangement for kollegaerne
- Følg med på Personaleforeningens

Facebook side.

- Personaleforeningen giver gavekort til runde fødselsdage samt jubilæum
- Du er automatisk medlem, når du bliver ansat (ønsker du ikke at være medlem, skal du meddele dette til dispatcher og formand for personaleforeningen Dennis Nielsen på mail: [dennis.nielsen@regionh.dk](mailto:dennis.nielsen@regionh.dk))
- Det koster 40,- pr. måned, og kontingentet trækkes via din løn
- Se mere om personaleforeningen på intranettet.



# FREMTIDEN




## Overordnede strategiske indsatser de kommende 2 år

- At være den bedste arbejdsplads i Region Hovedstaden
- At udbygge den gode patientkontakt og det sammenhængende forløb (rollemodel for regionen, Danmark, internationalt)
- Mere aktiv borgerkontakt via medier, sociale medier og øget borgerinddragelse.
- Øget brug af data, forskning og erfaring for at dokumentere vores løsning

# Hjertestop Hvad gør vi?

## Hjertestop

Hvad gør du, hvis din kollega falder om?

1. Vurdér kollegaens bevidsthedsniveau – tal og rusk
2. Tilkald hjælp
3. Vurdér kollegaens livstegn – vejrtrækning og puls
4. Meld "Hjertestop" til Vagtleder-112 på AMK
5. Hent hjertestarter i receptionen 
6. AMK-lægen leder den videre behandling.

For bestemte personalegrupper er der desuden yderligere krav om uddannelse i Hjerter-Lunge-Redning. Dette følger i lokal introduktion.

